



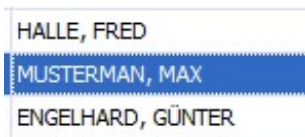
1

2

3

1. **Patienten Id – Vorname – Nachname – Geburtsdatum – Geschlecht** eintragen und auf **Speichern** klicken. (Theoretisch genügt die Patientennummer oder nur der Nachname)

Den Patienten, der an das Messgerät übertragen werden sollen, mit der Maus markieren.

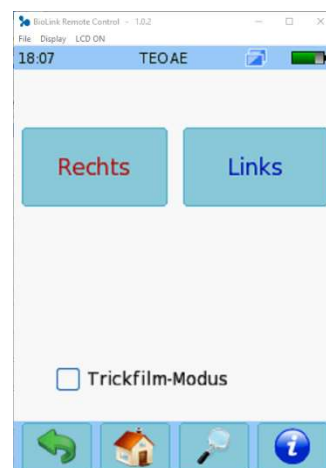
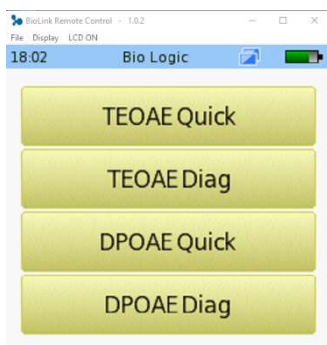


2. Auf **Sende Patienten** klicken
3. Auf **Fernsteuerung** klicken

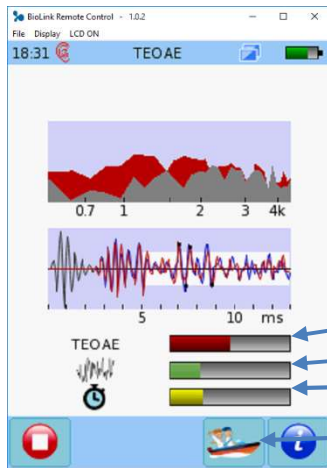
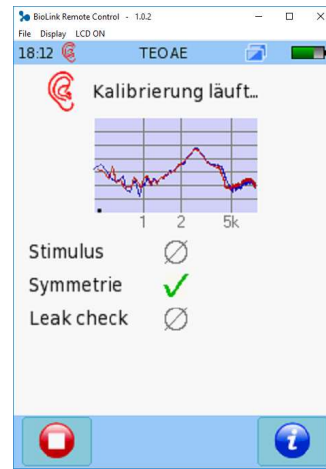
Wählen, ob ein Quick- oder Diagnostik-Test verwendet werden soll. Je nach Ausstattung stehen TE- und DPOAE zur Verfügung.

Die zu messende Seite Wählen.

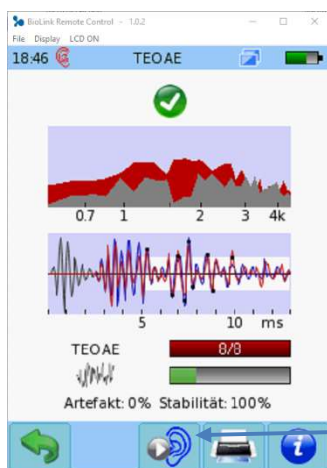
In diesem Beispiel wird eine TEOAE-Messung durchgeführt.



Je nach Voreinstellung wird während der Sondenkalibrierung die einfache Ansicht (Ampel) oder die Expertenansicht dargestellt.



Messfortschritt
Störgeräuschlevel
Verstrichene Zeit
Trickfilm-Modus



Das zu messende Ohr wechseln



5

4

4. Mit Klick auf **Daten empfangen** die Messergebnisse an **Biolink** übertragen.

Hierzu das angeschlossene Gerät durch Klick wählen oder 3 Sekunden warten und abschließend auf **Fertig stellen** klicken.

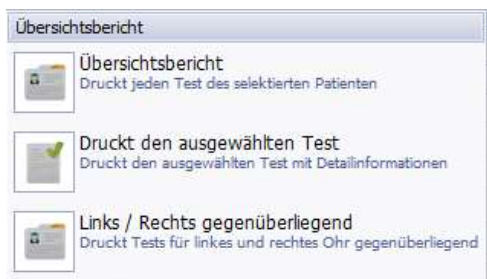
Optional – PDF-Datei generieren oder einen Ausdruck erzeugen

5. In der Sektion Patiententests, die gewünschten Messungen wählen.

>	☑	TEOAE Diag	✓		03.04.2019 14:47:33
	☑	TEOAE Diag		✓	03.04.2019 14:36:44

Drucken einmal klicken

Das gewünschte Print-Layout wählen. Ideal: **Links / Rechts gegenüberliegend**



Mit Klick auf das Drucker-Symbol den Druckvorgang starten
oder
Mit Klick auf das Diskettensymbol eine PDF-Datei generieren.